

# マスターPC 作成支援サービス

お客様の要件に応じてマスター作成の支援から、  
マスターアプリケーションの更新に伴う検証作業、  
現地・社内での展開作業、旧資産のデータ消去など  
柔軟なソリューションをオールインワンにてご提供します

## マスターPC作成支援サービスとは

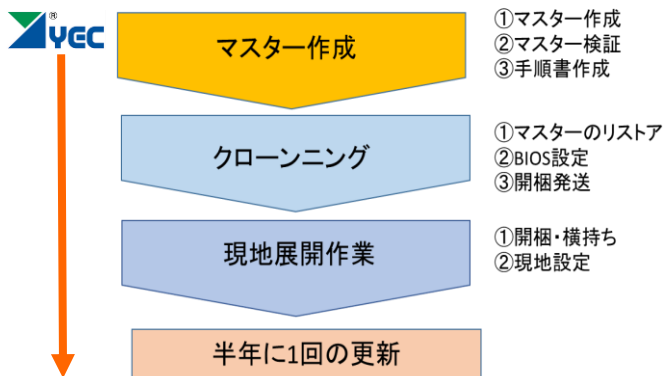
本サービスは、お客様の業務に利用するコンピュータの大元となるマスターPCのデータを現地、または弊社内にて作成する業務です。マスターPCとは、多くのPCの基本となるもので、要件ごとにアプリケーションソフトをインストールしたり、各種設定を施します。

<p><b>事例1</b></p> <p>事例1 行政機関</p> <p>行政機関 Win10への移行に伴うマスタ作成支援</p> <p>複数拠点における現地展開作業</p> <p>複数拠点における現地展開作業</p>	<p><b>事例2</b></p> <p>大手損害保険代理店</p> <p>事例2 同局のWin7からWin10への移行に伴うデータ移行作業</p> <p>大手損害保険代理店</p> <p>マスタデータの検証作業</p> <p>同社のWin7からWin10への移行に伴うデータ移行作業</p> <p>マスタデータの作成</p> <p>マスタデータの作成</p> <p>現地展開作業</p> <p>旧端末のデータ消去</p> <p>旧端末のデータ消去</p>
---	--

更新するパソコンやプリンタの基準となるマスターパターンを設計します。

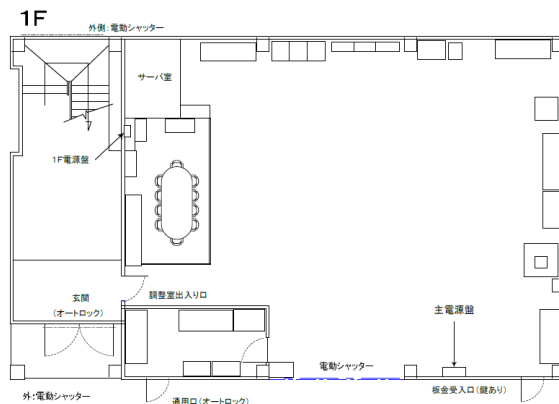
- (1) プロジェクト管理作業  
進捗管理、課題管理、リスク管理、作業割り振り、定例会への参加
- (2) マスター基本パターン設計作業  
お客様と打ち合わせを行い、基本パターン設計書を作成します。
- (3) マスターパソコン構築  
お客様の指定するパソコンに要望されたマスタパターンを作成し動作検証を行います。
- (4) パターン展開用メディア作成業務
- (5) 提出する各種ドキュメント類の作成  
パターン設計書、更新パソコン構築手順書、リカバリ手順書、プリンタ設置構築手順書等

## 業務フロー



## クローニング

セキュリティルームにて、更新パソコンに、マスターを展開します。



- ※常時20パレットは収納可能なスペースを確保しております。
- ※24時間の監視カメラによる監視
- ※ALSOK社による、セキュリティ契約締結済。

## 現地展開作業

- (1) 更新パソコンの横もち 一時保管場所から、設置場所までの運搬
- (2) 既存パソコンの取り外し
- (3) 更新パソコンの設置
- (4) 個別環境設定
- (5) 動作確認作業
- (6) 既存パソコンを撤去機器保管場所までの運搬

※現地展開作業は47都道府県対応可能です

## スキル (2019年6月現在)

- ・対応人員：27名
- ・マスタデータ制作チーム：6名
- ・マスタ制作実務経験3年以上のメンバーを中心に、各種アプリ開発技術、第二種情報処理技術者、
- ・データベース構築経験者、WindowsSQLサーバ運用経験を持つメンバーが作業に従事します。

## その他、サービスに関するお問合せ先

株式会社ワイ・イー・シー  
東京都町田市南町田3-44-45  
TEL：042-796-8511